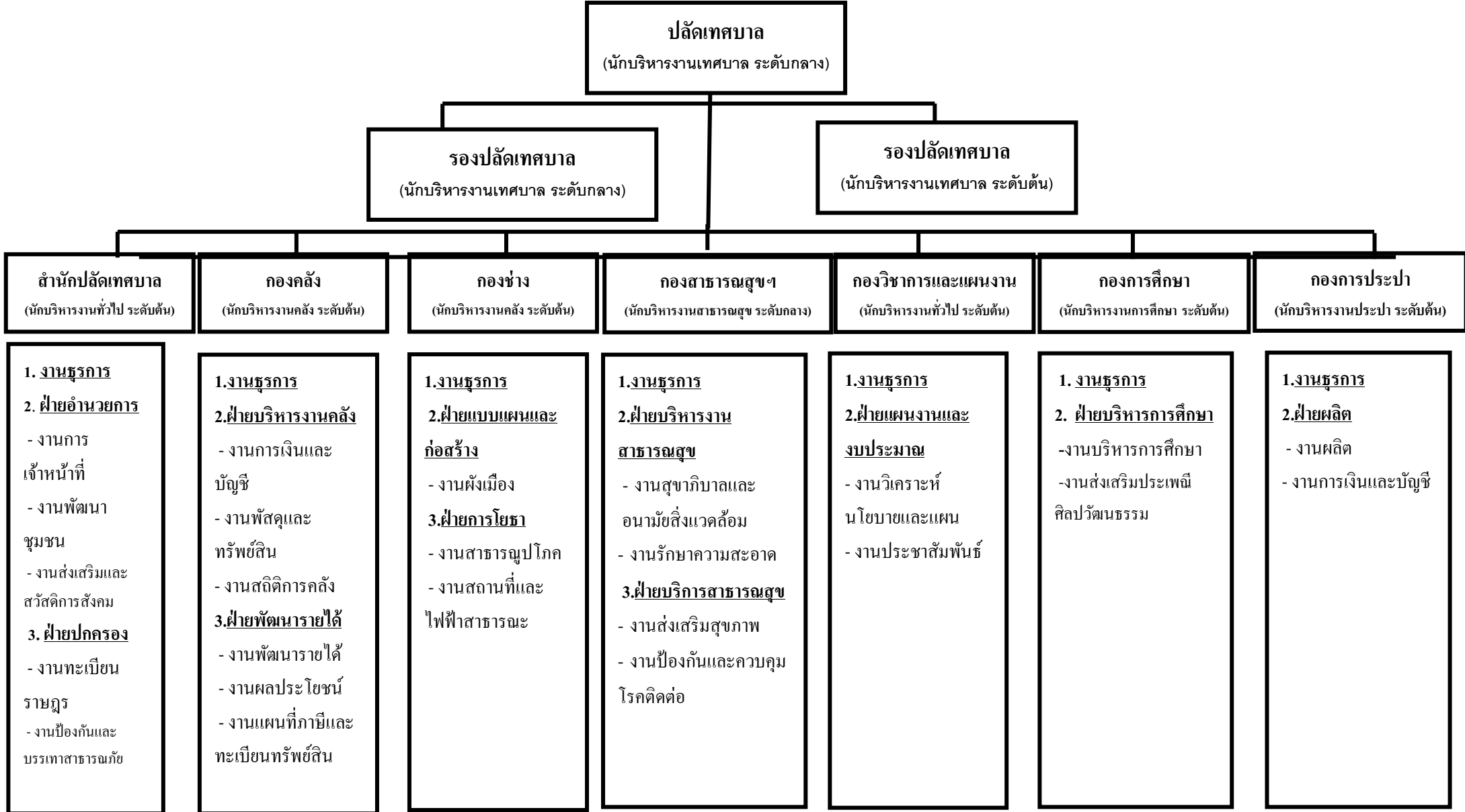
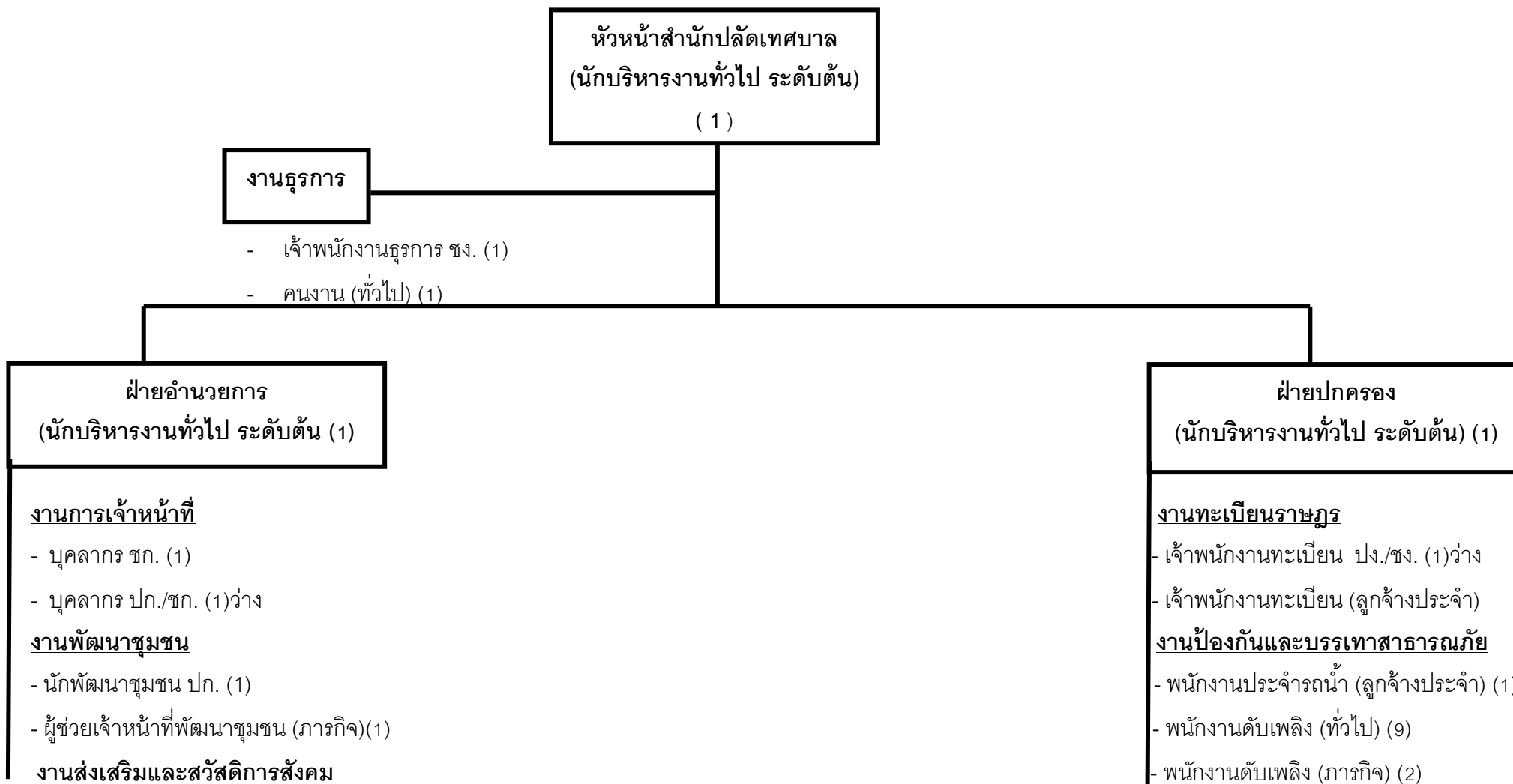


# ๑๐. แผนภูมิโครงสร้างการแบ่งส่วนราชการตามแผนอัตรากำลัง ๓ ปี

## โครงสร้างใหม่เทศบาลตำบลโคกกรวด (ระบบแบ่ง)

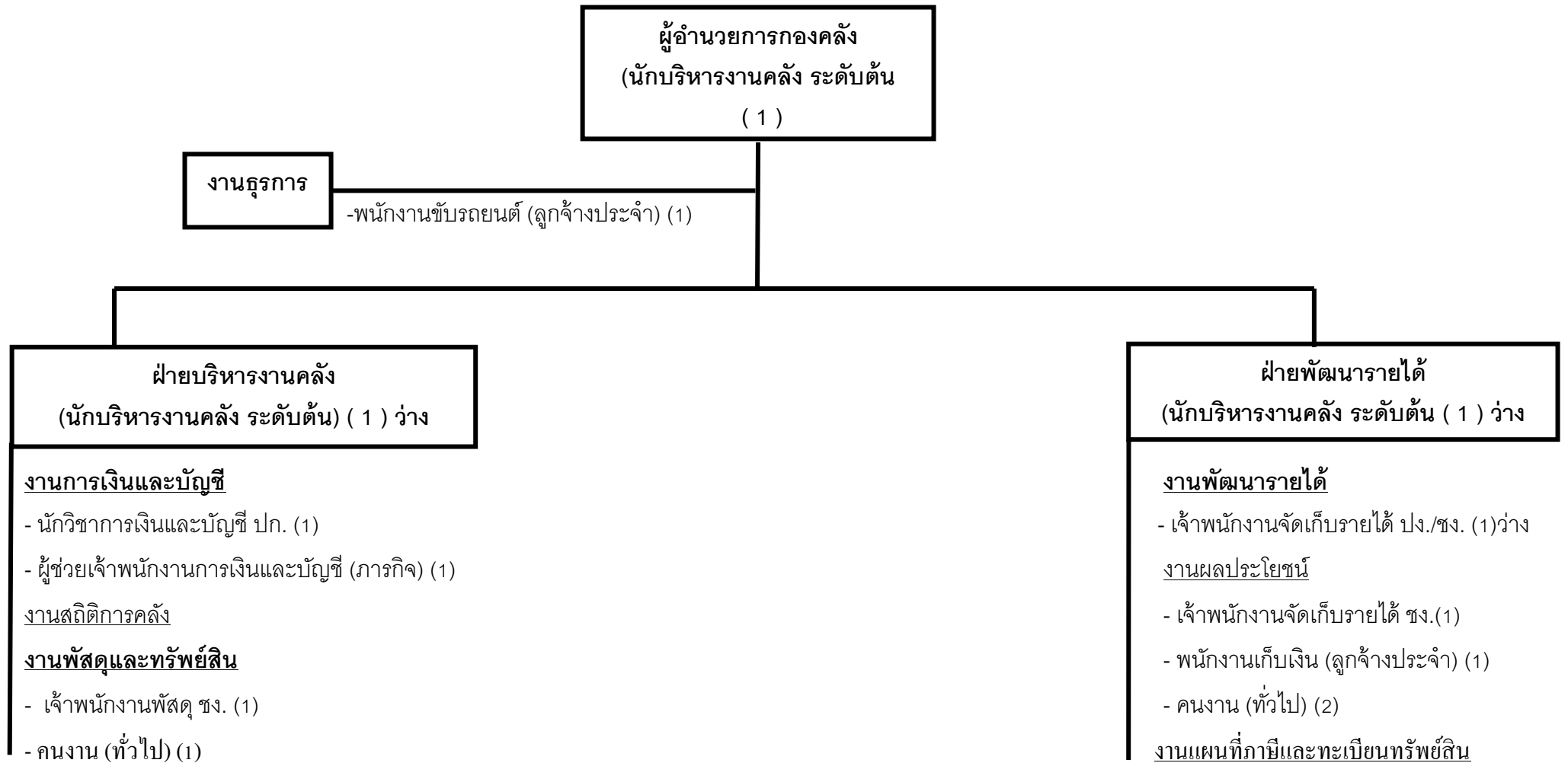


โครงสร้างใหม่ของสำนักปลัดเทศบาล(ระบบแบ่ง)



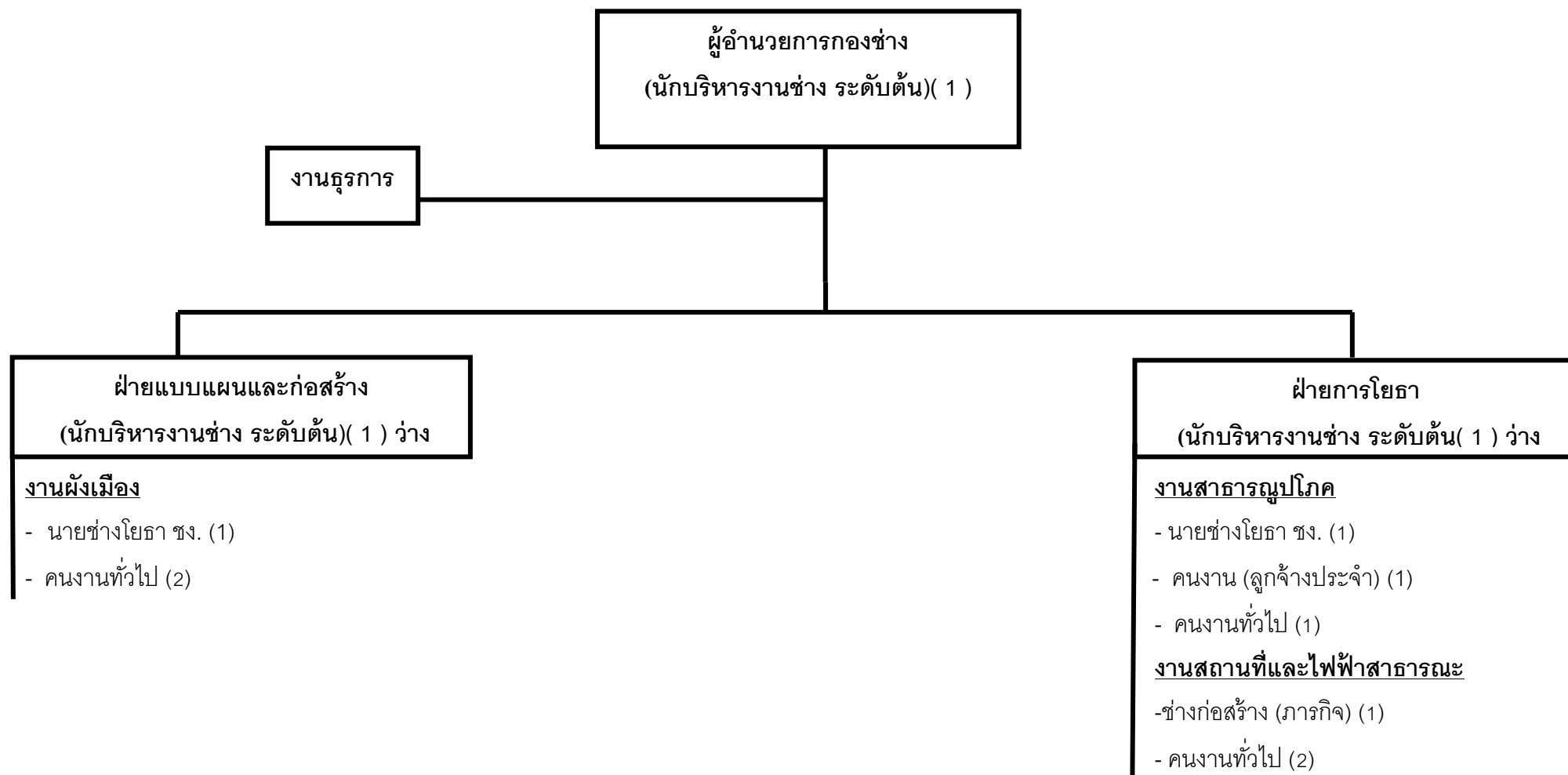
ระดับ	อำนวยการท้องถิ่น			วิชาการ				ทั่วไป			ลูกจ้างประจำ	พนักงานจ้าง		รวม
	ต้น	กลาง	สูง	ปก.	ชก.	ชก.พิเศษ	เชี่ยวชาญ	ปง.	ชง.	อาวุโส		ภารกิจ	ทั่วไป	
จำนวน	3	-	-	2	1	-	-	1	1	-	2	3	10	23

## โครงสร้างใหม่ของกองคลัง(ระบบแบ่ง)



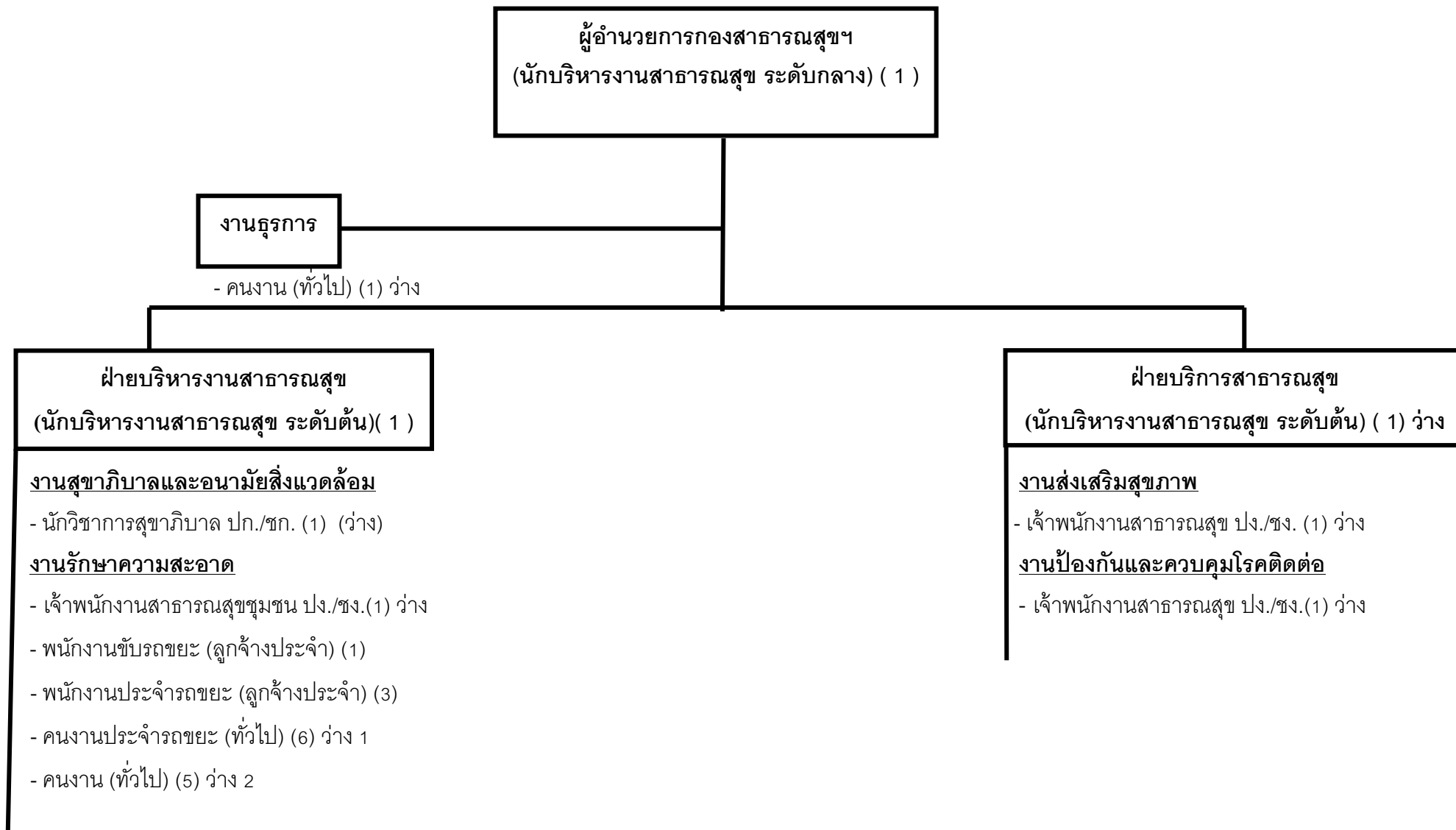
ระดับ	ผู้อำนวยการท้องถิ่น			วิชาการ				ทั่วไป			ลูกจ้างประจำ	พนักงานจ้าง		รวม
	ต้น	กลาง	สูง	ปก.	ชก.	ชก.พิเศษ	เชี่ยวชาญ	ปง.	ชง.	อาวุโส		ภารกิจ	ทั่วไป	
จำนวน	3	-	-	1	-	-	-	1	2	-	2	1	3	13

## โครงสร้างใหม่ของกองช่าง(ระบบแท่ง)



ระดับ	ผู้อำนวยการท้องถิ่น			วิศวกร				ทั่วไป			ลูกจ้างประจำ	พนักงานจ้าง		รวม
	ต้น	กลาง	สูง	ปก.	ชก.	ชก.พิเศษ	เชี่ยวชาญ	ปง.	ชง.	อาวุโส		ภารกิจ	ทั่วไป	
จำนวน	3	-	-	-	-	-	-	-	2	-	1	1	5	12

## โครงสร้างใหม่กองสาธารณสุขและสิ่งแวดล้อม (ระบบแบ่ง)



ระดับ	ผู้อำนวยการท้องถิ่น			วิชาการ				ทั่วไป			ลูกจ้างประจำ	พนักงานจ้าง		รวม
	ต้น	กลาง	สูง	ปก.	ชก.	ชก.พิเศษ	เชี่ยวชาญ	ปง.	ชง.	อาวุโส		ภารกิจ	ทั่วไป	
จำนวน	2	1	-	1	-	-	-	3	-	-	4	-	12	23

โครงสร้างใหม่ของกองการประปา (ระบบแบ่ง)

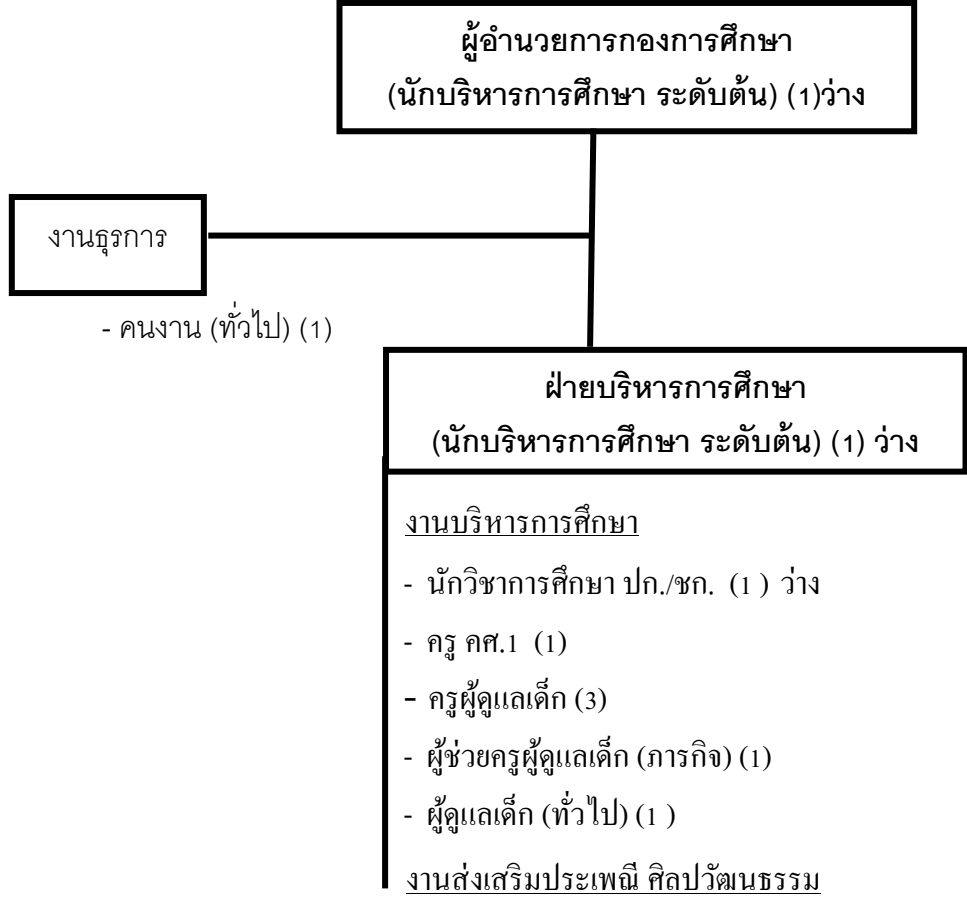
ผู้อำนวยการกองการประปา  
(นักบริหารงานประปา ระดับต้น) (1) ว่าง

ฝ่ายผลิต  
(นักบริหารงานการประปา 6) (1) ว่าง

- งานผลิต
- เจ้าพนักงานการประปา ปง./ชง. (1) ว่าง
  - ช่างประปา (ลูกจ้างประจำ) (1)
  - เจ้าพนักงานการประปา (ลูกจ้างประจำ) (1)
  - พนักงานจดมาตรวัดน้ำ (ลูกจ้างประจำ) (1)
  - ผู้ช่วยเจ้าพนักงานการประปา (การกิจ) (1)
  - พนักงานจดมาตรวัดน้ำ (ทั่วไป) (1)
  - คนงาน (ทั่วไป) (4) ว่าง 3
- งานการเงินและบัญชี
- เจ้าพนักงานการเงินและบัญชี ชง.(1)
  - เจ้าพนักงานจัดเก็บรายได้ ชง. (1)

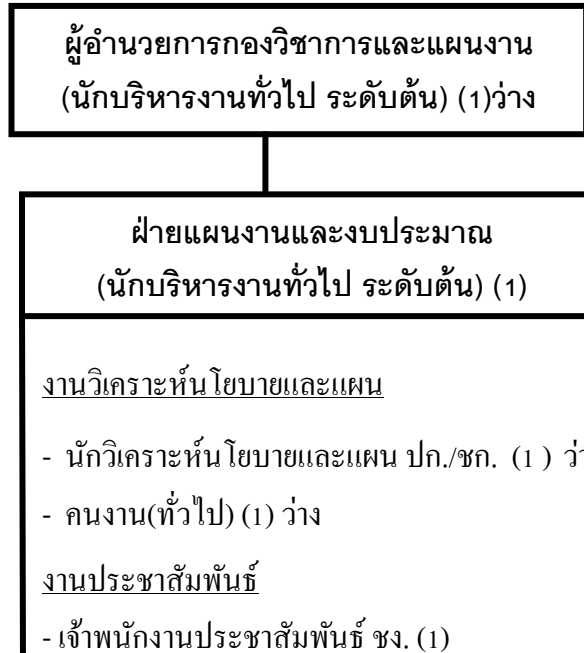
ระดับ	ผู้อำนวยการท้องถิ่น			วิชาการ				ทั่วไป			ลูกจ้างประจำ	พนักงานจ้าง		รวม
	ต้น	กลาง	สูง	ปก.	ชก.	ชก.พิเศษ	เชี่ยวชาญ	ปง.	ชง.	อาวุโส		การกิจ	ทั่วไป	
จำนวน	2	-	-	-	-	-	-	1	2	-	3	1	5	14

โครงสร้างใหม่ของกองการศึกษา (ระบบแบ่ง)



ระดับ	ผู้อำนวยการท้องถิ่น			วิชาการ				ทั่วไป			ลูกจ้างประจำ	พนักงานจ้าง		รวม
	ต้น	กลาง	สูง	ปก.	ชก.	ชก.พิเศษ	เชี่ยวชาญ	ปจ.	ชง.	อาวุโส		ภารกิจ	ทั่วไป	
จำนวน	2	-	-	4	1	-	-	-	-	-	-	1	2	10

โครงสร้างใหม่ของกองวิชาการและแผนงาน (ระบบแท่ง)



ระดับ	ผู้อำนวยการท้องถิ่น			วิชาการ				ทั่วไป			ลูกจ้างประจำ	พนักงานจ้าง		รวม
	ต้น	กลาง	สูง	ปก.	ชก.	ชก.พิเศษ	เชี่ยวชาญ	ปง.	ชง.	อาวุโส		ภารกิจ	ทั่วไป	
จำนวน	2	-	-	1	-	-	-	-	1	-	-	-	1	5