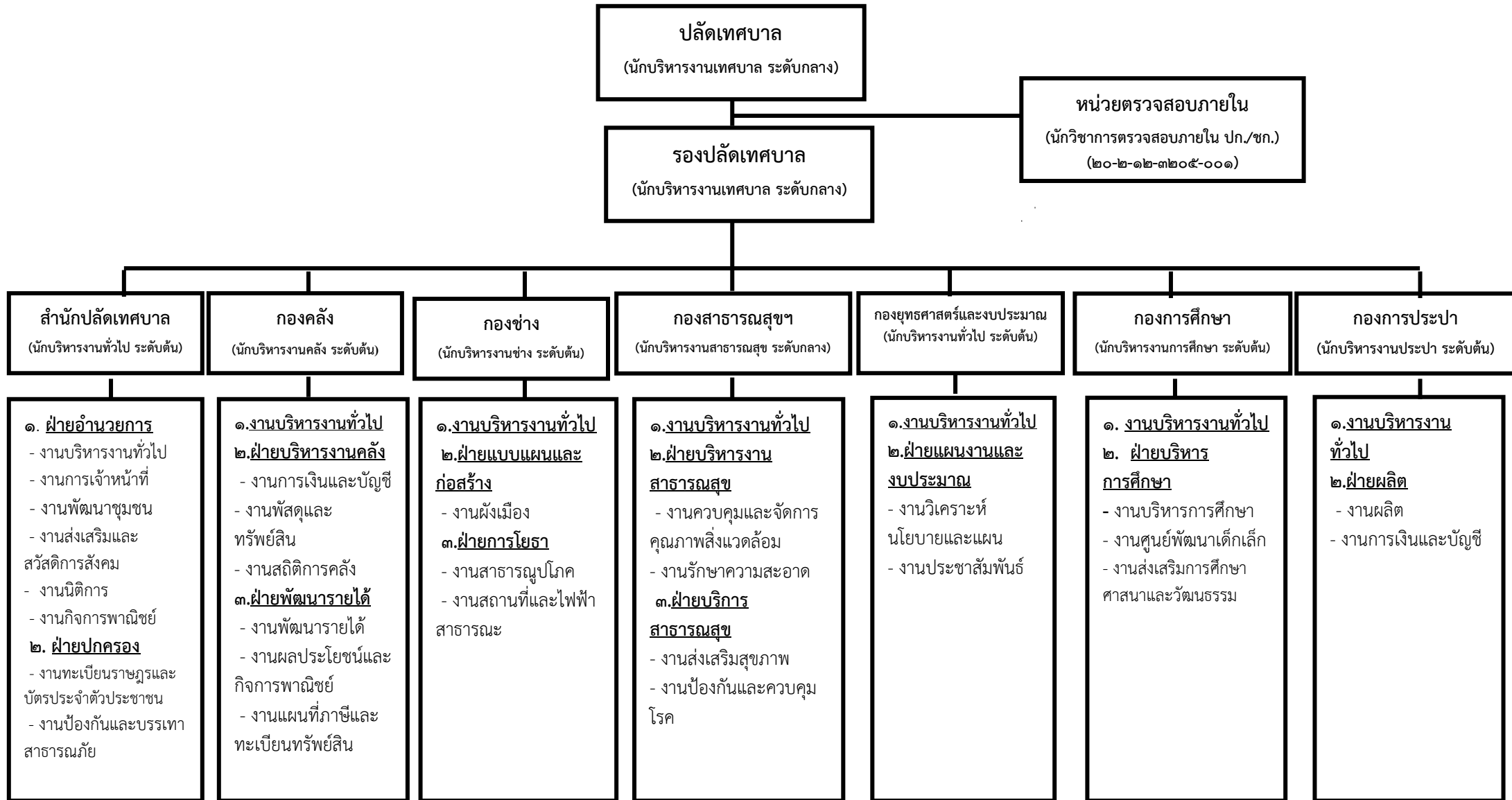


โครงสร้างส่วนราชการเทศบาลตำบลโคกกรวด



โครงสร้างของสำนักปลัดเทศบาล

หัวหน้าสำนักปลัดเทศบาล ๒๐-๒-๐๑-๒๑๐๑-๐๐๑
(นักบริหารงานทั่วไป ระดับต้น) (๑)

ฝ่ายอำนวยการ ๒๐-๒-๐๑-๒๑๐๑-๐๐๒
(นักบริหารงานทั่วไป ระดับต้น (๑)(ว่าง))

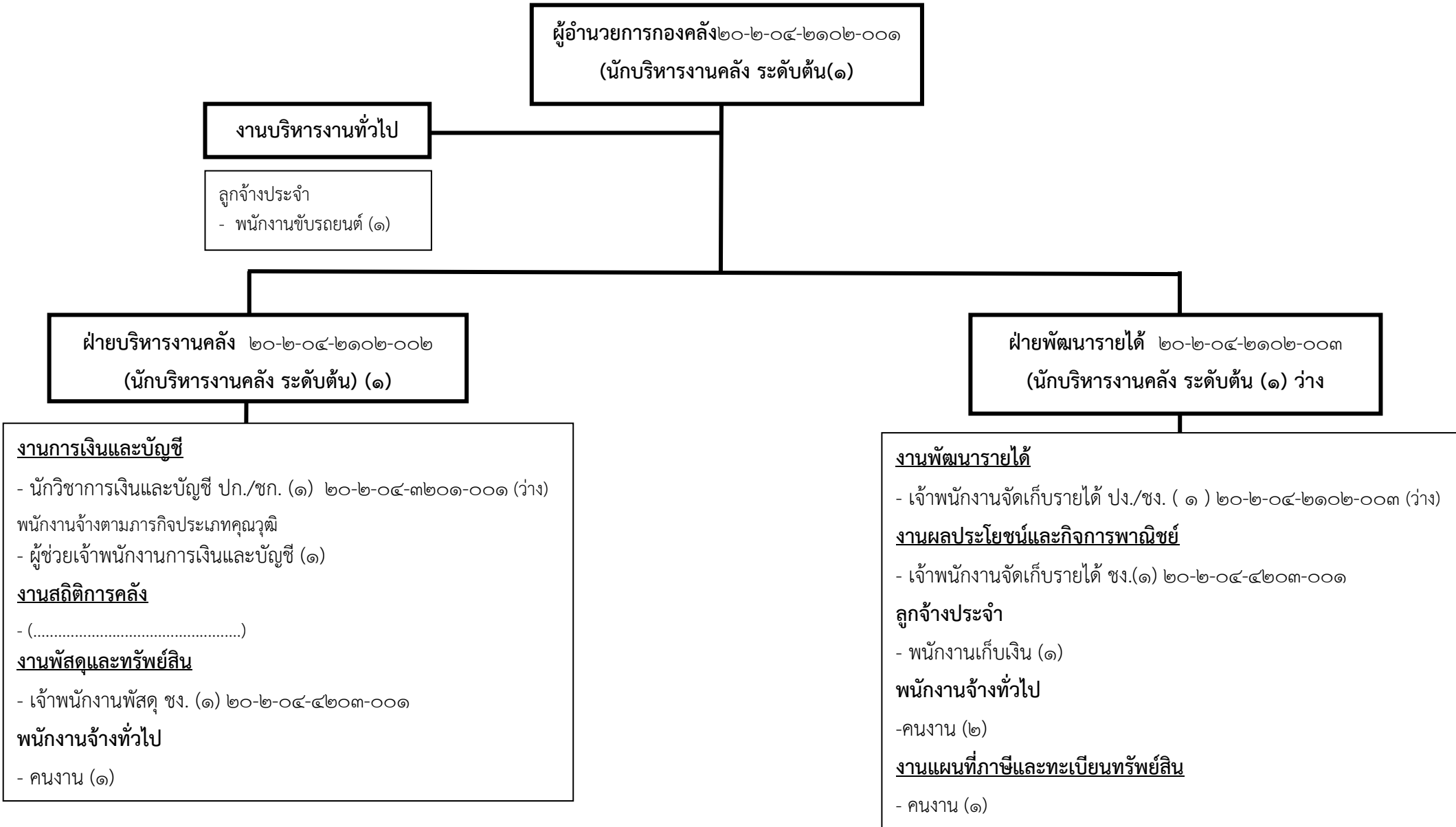
งานบริหารงานทั่วไป
- เจ้าพนักงานชำนาญงาน ชง.(๑) ๒๐-๒-๔๑๐๑-๐๐๑
พนักงานจ้างทั่วไป
- คนงาน (๑)
งานกรเจ้าหน้าที
- นักทรัพยากรบุคคล ชก.(๑) ๒๐-๒-๓๑๐๒-๐๐๑
พนักงานจ้างทั่วไป
- คนงาน (๑)
งานพัฒนาชุมชน
- นักพัฒนาชุมชน ปก.(๑) ๒๐-๒-๐๑-๓๘๐๑-๐๐๑
พนักงานจ้างตามภารกิจ
- ผู้ช่วยเจ้าพนักงานพัฒนาชุมชน (๑)
งานส่งเสริมและสวัสดิการสังคม
พนักงานจ้างตามภารกิจ
- ผู้ช่วยเจ้าพนักงานพัฒนาชุมชน (๑)
งานนิติกร
- นิติกร ปก./ชก. (๑) ๒๐-๒-๑๒-๓๒๐๕-๐๐๑
งานกิจการพาณิชย์
(.....)

ฝ่ายปกครอง ๒๐-๒-๐๑-๒๑๐๑-๐๐๓
(นักบริหารงานทั่วไป ระดับต้น) (๑)

งานทะเบียนราษฎรและบัตรประจำตัวประชาชน
ลูกจ้างประจำ
- เจ้าพนักงานทะเบียน (๑)
งานป้องกันและบรรเทาสาธารณภัย
- นักป้องกันและบรรเทาสาธารณภัย (ปก/ชก)
(๒๐-๒-๐๑-๓๘๐๑-๐๐๑)
ลูกจ้างประจำ
- พนักงานประจำรถน้ำ (๑)
พนักงานจ้างตามภารกิจ
- พนักงานดับเพลิง (๔)
- พนักงานขับรถยนต์ (๑)
พนักงานจ้างทั่วไป
- พนักงานดับเพลิง (๒)
- พนักงานขับรถยนต์ (๑)

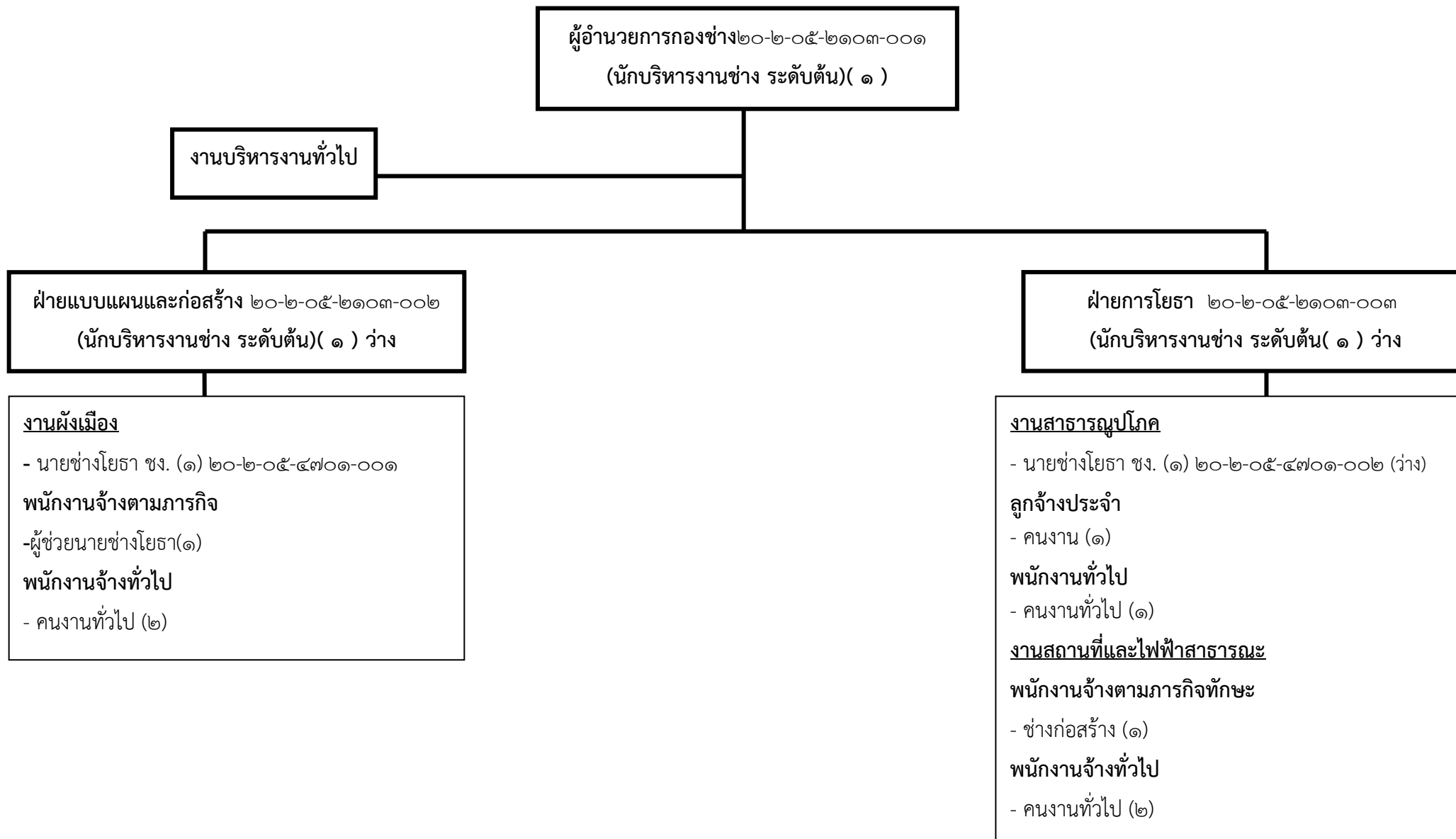
ระดับ	อำนวยการท้องถิ่น			วิชาการ				ทั่วไป			ลูกจ้างประจำ	พนักงานจ้าง		รวม
	ต้น	กลาง	สูง	ปก.	ชก.	ชก.พิเศษ	เชี่ยวชาญ	ปง.	ชง.	อาวุโส		ภารกิจ	ทั่วไป	
จำนวน	๓	-	-	๓	๑	-	-	๑	-	-	๒	๗	๙	๒๖

โครงสร้างของกองคลัง



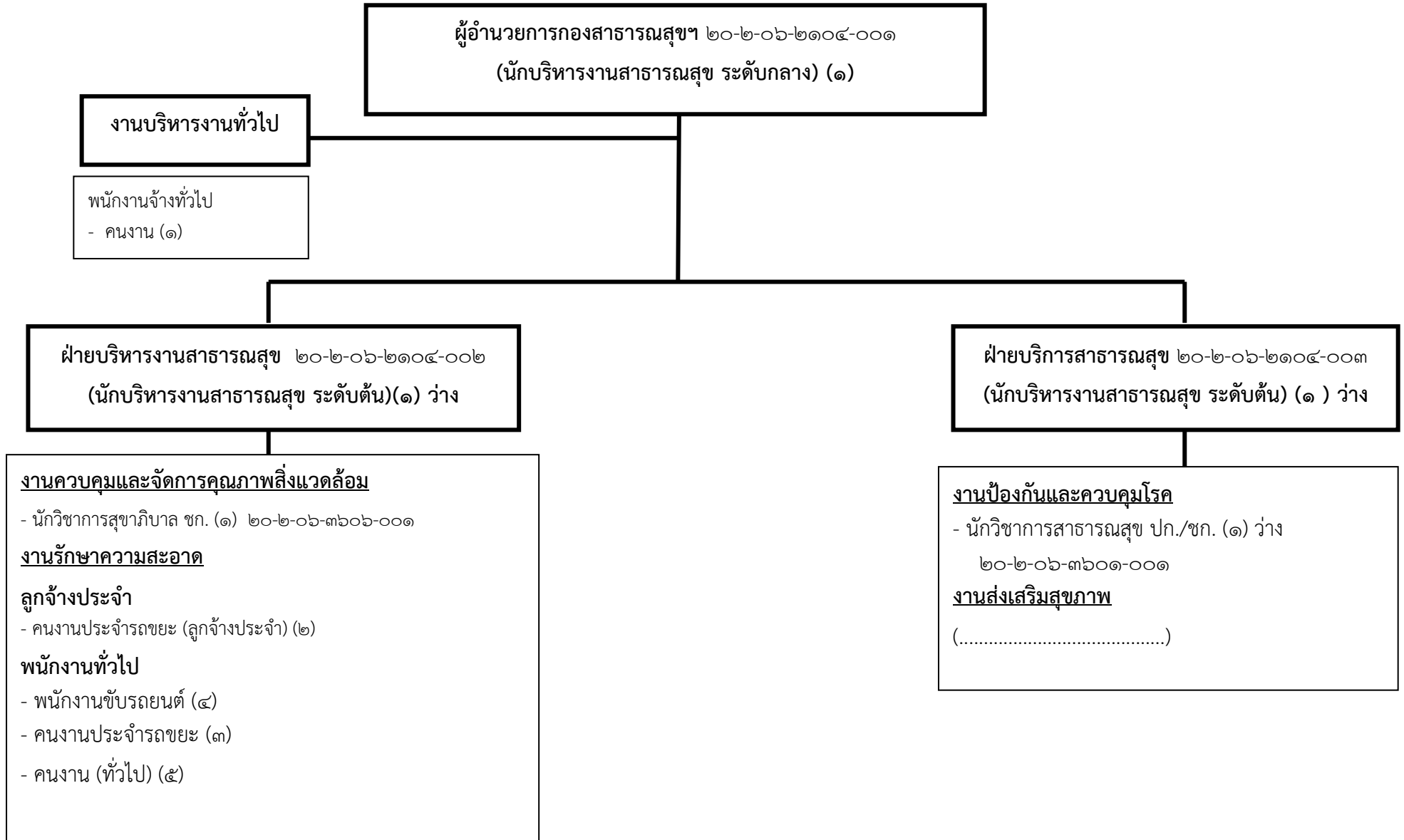
ระดับ	อำนาจการท้องถิ่น			วิชาการ				ทั่วไป			ลูกจ้างประจำ	พนักงานจ้าง		รวม
	ต้น	กลาง	สูง	ปก.	ชก.	ชก.พิเศษ	เชี่ยวชาญ	ปง.	ชง.	อาวุโส		ภารกิจ	ทั่วไป	
จำนวน	๓	-	-	๑	-	-	-	๑	๒	-	๒	๑	๔	๑๔

โครงสร้างของกองช่าง



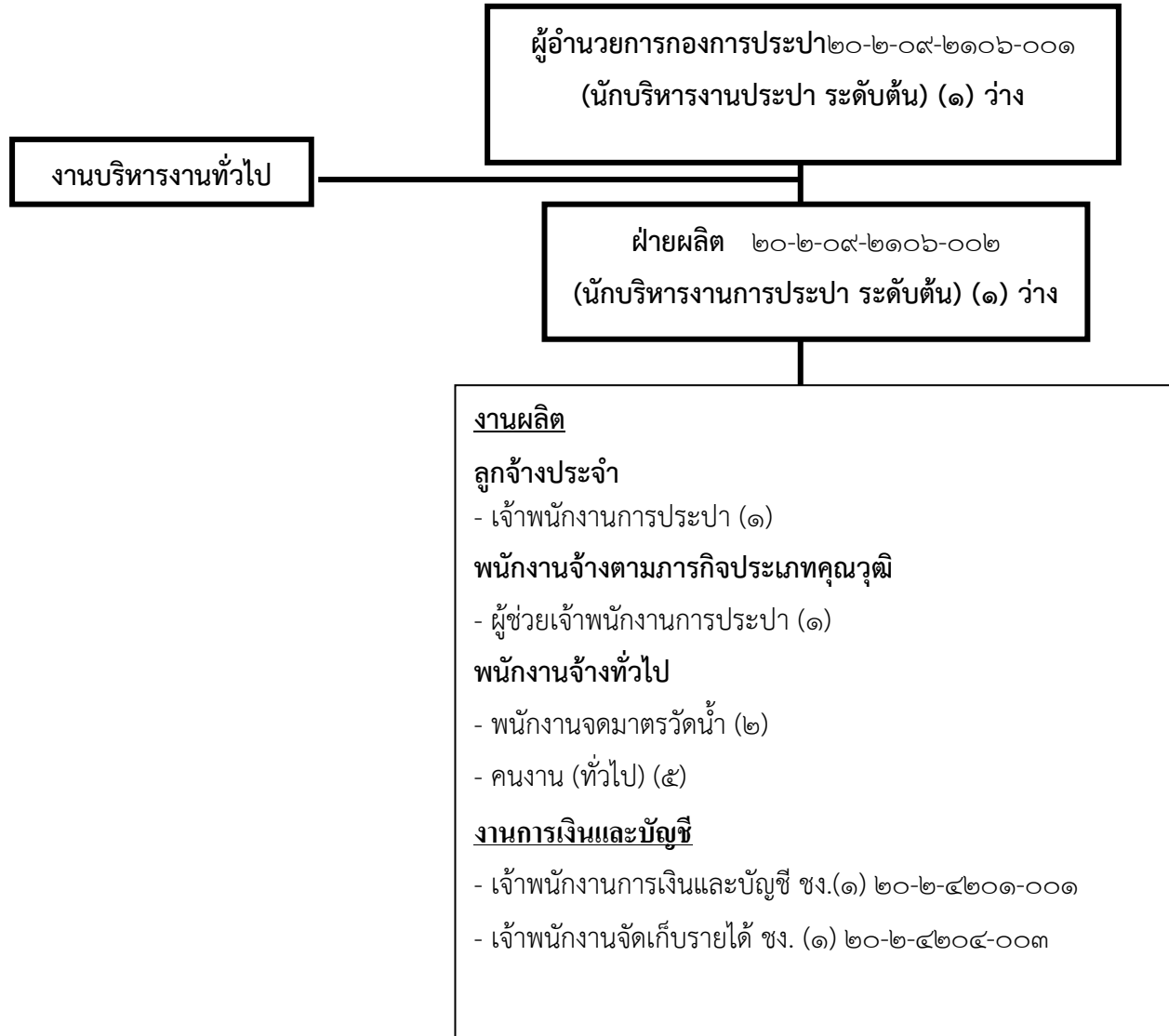
ระดับ	ผู้อำนวยการท้องถิ่น			วิชาการ				ทั่วไป			ลูกจ้าง ประจำ	พนักงานจ้าง		รวม
	ต้น	กลาง	สูง	ปก.	ชก.	ชก.พิเศษ	เชี่ยวชาญ	ปง.	ชง.	อาวุโส		ภารกิจ	ทั่วไป	
จำนวน	๓	-	-	-	-	-	-	-	๒	-	๑	๒	๕	๑๓

โครงสร้างกองสาธารณสุขและสิ่งแวดล้อม



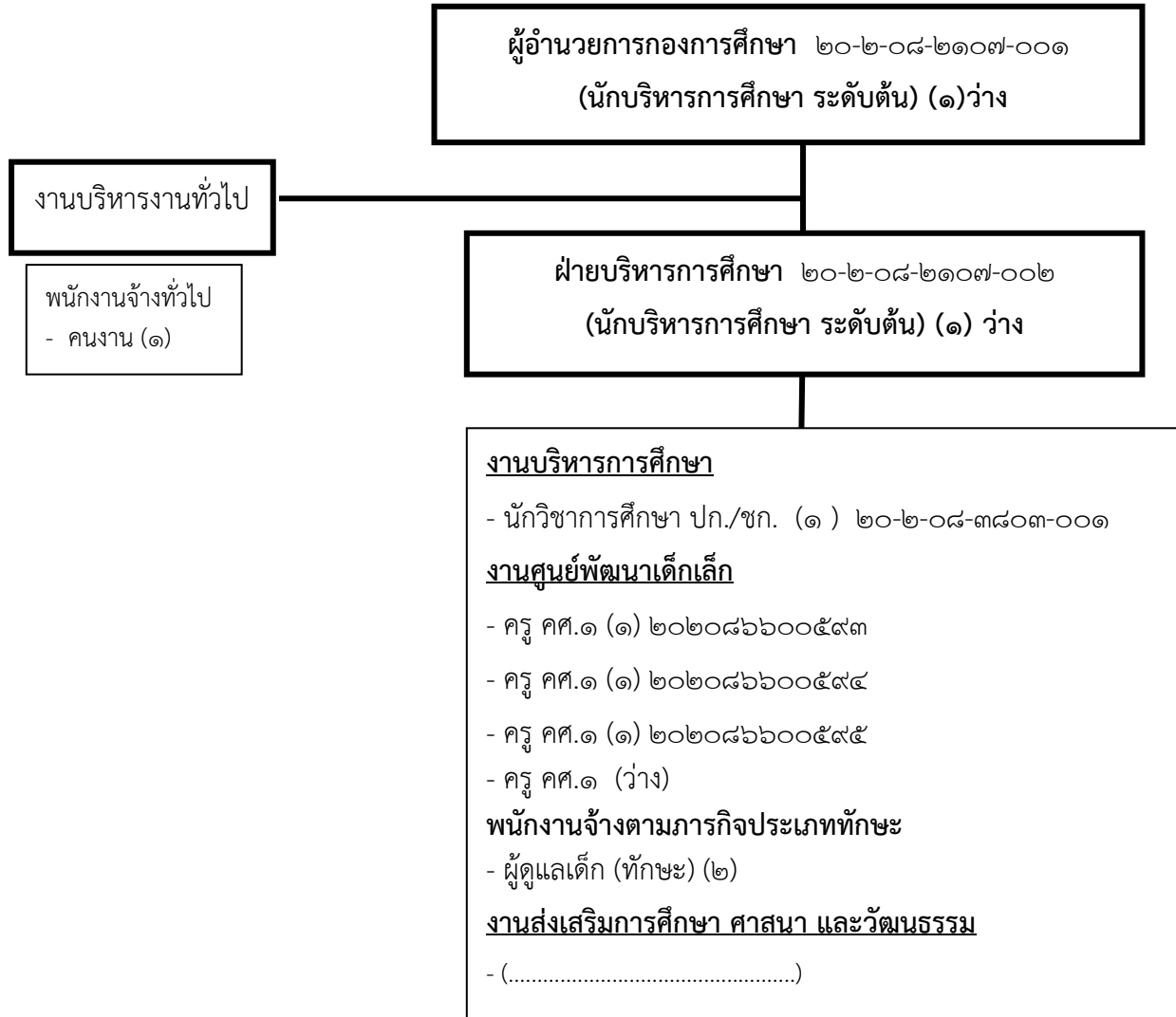
ระดับ	อำนวยการท้องถิ่น			วิชาการ				ทั่วไป			ลูกจ้าง ประจำ	พนักงานจ้าง		รวม
	ต้น	กลาง	สูง	ปก.	ชก.	ชก.พิเศษ	เชี่ยวชาญ	ปง.	ชง.	อาวุโส		ภารกิจ	ทั่วไป	
จำนวน	๒	๑	-	๑	๑	-	-	-	-	-	๒	-	๑๓	๒๐

โครงสร้างของกองการประปา



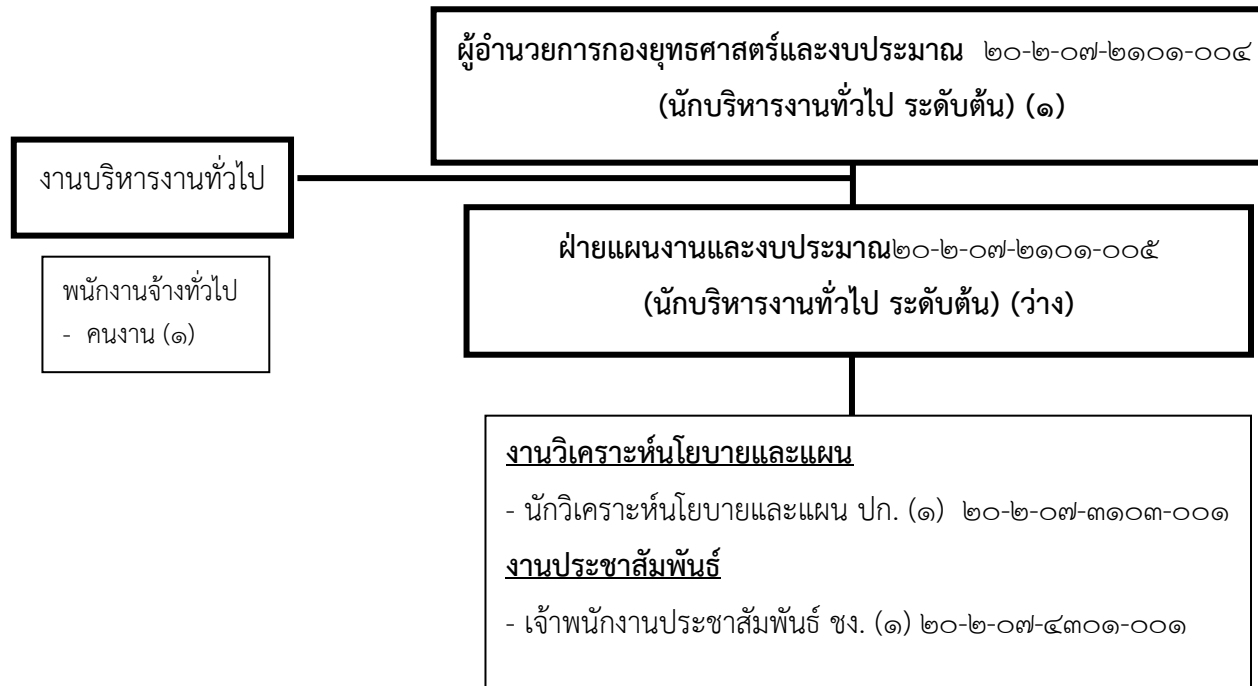
ระดับ	ผู้อำนวยการท้องถิ่น			วิชาการ				ทั่วไป			ลูกจ้างประจำ	พนักงานจ้าง		รวม
	ต้น	กลาง	สูง	ปก.	ชก.	ชก.พิเศษ	เชี่ยวชาญ	ปง.	ชง.	อาวุโส		ภารกิจ	ทั่วไป	
จำนวน	๒	-	-	-	-	-	-	-	๒	-	๑	๑	๗	๑๓

โครงสร้างของกองการศึกษา



ระดับ	อำนาจการท้องถิ่น			วิชาการ				ทั่วไป			ลูกจ้างประจำ	พนักงานจ้าง		รวม
	ต้น	กลาง	สูง	ปก.	ชก.	ชก.พิเศษ	เชี่ยวชาญ	ปง.	ชง.	อาวุโส		ภารกิจ	ทั่วไป	
จำนวน	๒	-	-	-	๕	-	-	-	-	-	-	๒	๑	๑๐

กองยุทธศาสตร์และงบประมาณ



ระดับ	ผู้อำนวยการท้องถิ่น			วิชาการ				ทั่วไป			ลูกจ้าง ประจำ	พนักงานจ้าง		รวม
	ต้น	กลาง	สูง	ปก.	ชก.	ชก.พิเศษ	เชี่ยวชาญ	ปจ.	ชง.	อาวุโส		ภารกิจ	ทั่วไป	
จำนวน	๒	-	-	๑	-	-	-	-	๑	-	-	-	๑	๕